



Laboratorium en galerie tussen feit en ervaring

Jan-Willem Romeijn
Wijsbegeerte RuG



- 1 -

Magrittes pijp

Een representatie is iets anders dan de werkelijkheid die het verbeeldt.

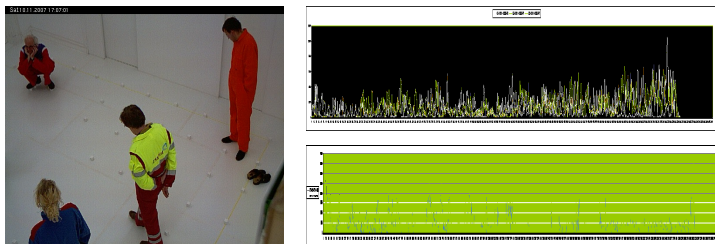


In de directe afbeelding is meestal wel duidelijk hoe het één zich verhoudt tot het ander.

- 2 -

Dosis

Waar bevindt zich de werkelijkheid van de experimenten in de representaties uit de expositie?



- 3 -

Wetenschap en werkelijkheid

In de wetenschap is die kloof tussen feit en ervaring soms kolossaal.

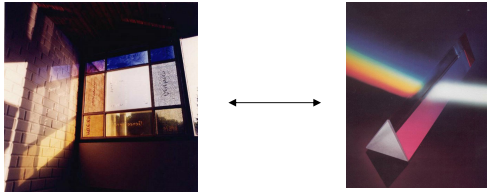


Waarom gaan de feiten op rechts eigenlijk nog steeds over de ervaringen op links?

- 4 -

Het laboratorium...

Typerend voor het laboratorium is de isolatie en manipulatie van het object van studie.



Het idee is dat de wetenschapper daarmee doordringt tot de essentie van het object.

- 5 -

...en de galerie

Opvallend vaak zijn galeries en musea ook ruimtes waarin artificiële objecten geïsoleerd worden gepresenteerd.



Dat is ook hier om de verstorende invloed van de omgeving uit te sluiten. Buiten hun context tonen voorwerpen blijkbaar hun wezenlijkheid.

- 6 -

Newton versus Goethe

Wat leren we over de natuur als we haar gemanipuleerd en in isolement bekijken?



In een experiment oefenen we macht uit op de natuur, en daarmee dicteren we tot op zekere hoogte wat de natuur ons toont.

- 7 -

Macht en taal

Walter Benjamin onderscheidt in zijn taalfilosofie de taal als wezen van de taal als middel.

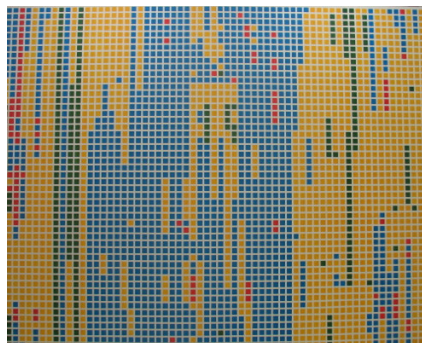


Door de taal in te zetten als het voertuig van onze kennis, zijn we verjaagd uit het paradijs. Maar in het wezen van de taal zoeken we het paradijs terug.

- 8 -

Laboratoriumkunst

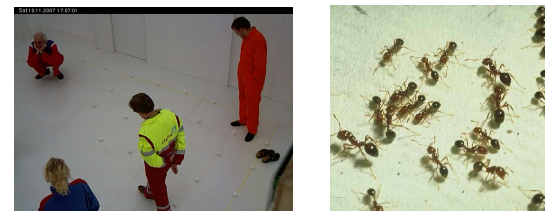
Hoe kunnen we tegen deze achtergrond naar DOSIS kijken? Wat is dit?



- 9 -

Mechanisering

Als middel geeft de verslaglegging een bepaald zicht op mensen in een experimentatieruimte.

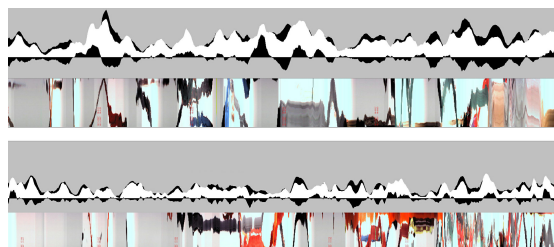


In essentie is de mens misschien niet heel anders dan de mierachtige die door de camera's van Dosis zichtbaar wordt.

- 10 -

Grafische vormen

De representaties van Dosis kunnen ook worden opgevat buiten de context van de taal als voertuig, als vormen die nergens naar verwijzen.



- 11 -

Het experiment als kunst

Deze betekenisloosheid wordt het duidelijkst wanneer het experiment zelf als kunstwerk wordt begrepen.



Dosis is in die opvatting een uitdrukking van het proces van vervreemding dat zowel wetenschap als kunst kenmerkt.

- 12 -